



Frontlastare

FL FLC



CLAAS frontlastare. En spak – många funktioner.

Från klassiska arbetsinsatser i jord- och skogsbruk till specialuppgifter inom kommunal- och entreprenadkörning – utmaningarna för en frontlastare är nära nog gränslösa.

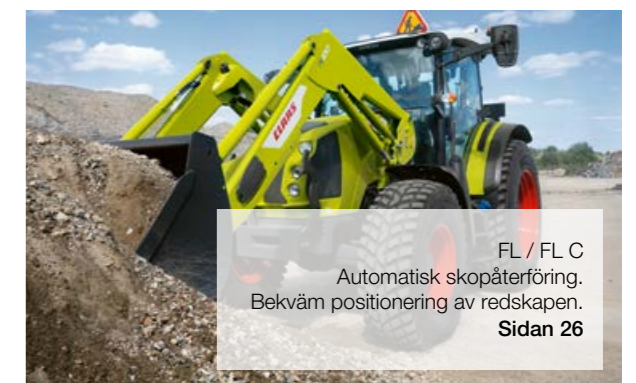
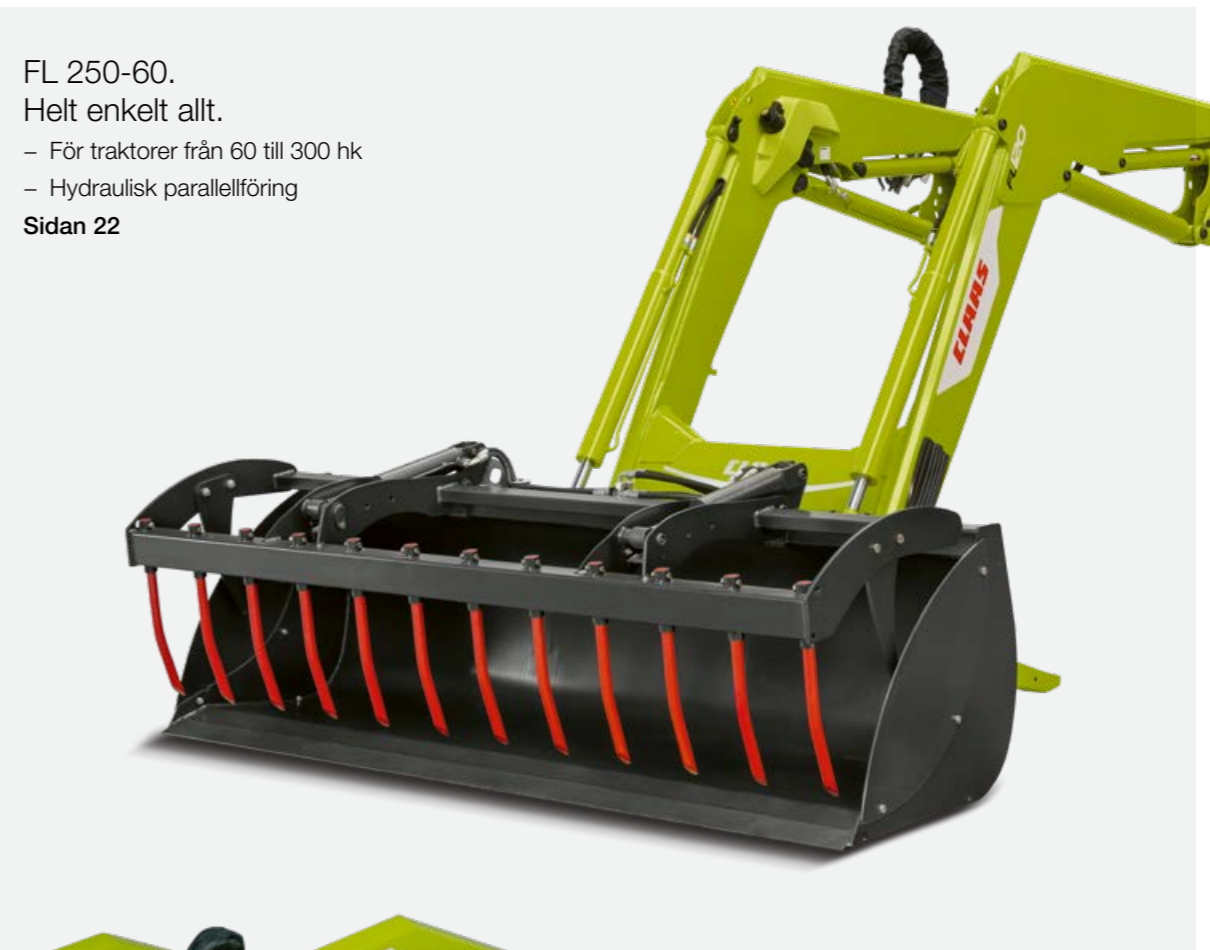
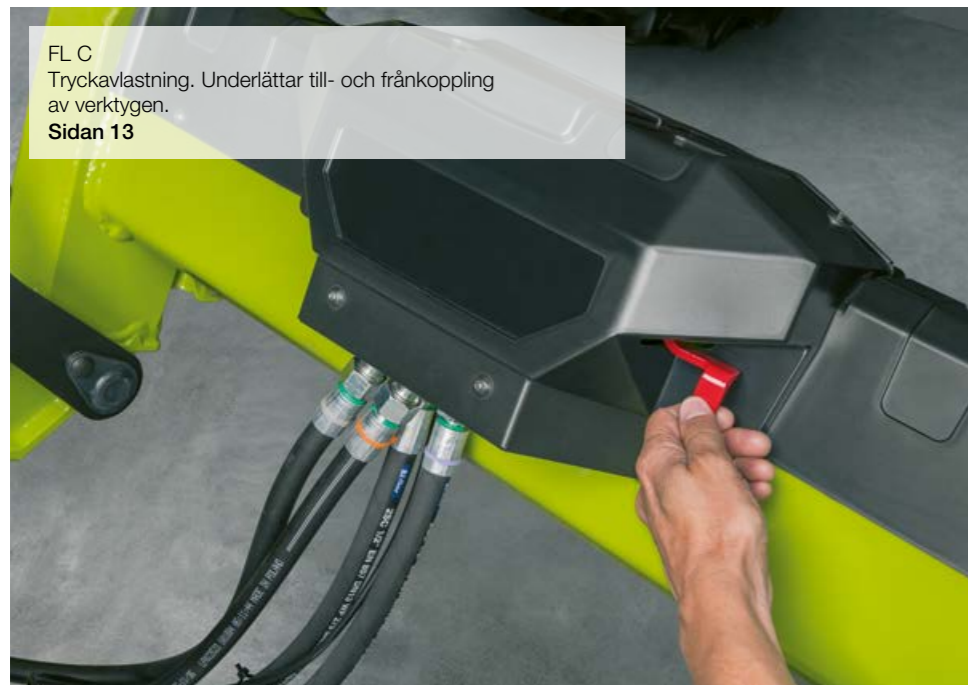
Med mer än 20 modeller i tre olika modellserier kan du känna dig förberedd på allt och öka utnyttjandegraden betydligt för dina traktorer med motoreffekter från 45 till 300 hk. Frontlastarna erbjuder dessutom hög komfort, utomordentlig hållbarhet och säkerhet.

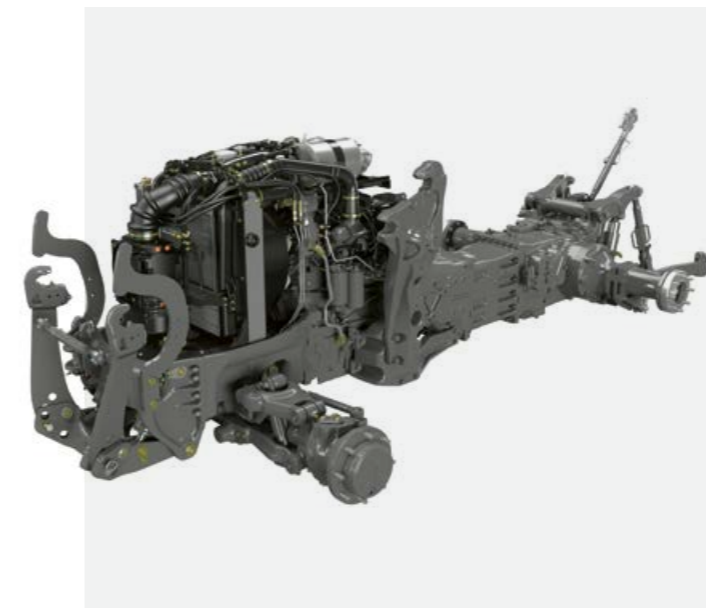
Många välgenomtänkta lösningar minimerar stilleståndstiden vid service av traktorn, vid byte av lastarredskap och vid till- eller frånkoppling av frontlastaren till traktorn. Så du får mer tid över för effektivt arbete med frontlastaren.





Viktiga egenskaper	6
Frontlastare och traktorer	8
Manövrering	10
Byte av redskap	12
FITLOCK, MACH	14
Kvalitet, komfort, säkerhet	16
FL E i detalj	18
FL C i detalj	20
FL i detalj	22
Redskap	28
CLAAS Service & Parts	32
Fördelar	34
Tekniska data	35





Perfekt integrerad frontlastare.

Frontlastarens fästjärn har utvecklats speciellt för CLAAS traktorer. Mekaniska belastningar fördelas till hela ramen. Idealisk anpassning ger god åtkomst till alla servicepunkter och inkräftar inte på traktorns manövrerbarhet. Du arbetar produktivt och spar mycket av din värdefulla tid. Oavsett om frontlastaren är fabriksmonterad eller eftermonterad vid ett senare tillfälle bildar den en kraftfull enhet med traktorn och ökar mångsidigheten och ekonomin hos CLAAS traktorer från 45 till 300 hk.



Fri sikt.

Tack vare det breda och säkra FOPS-glastaket (Falling Object Protective Structure) är CLAAS traktormodeller perfekt rustade för att arbeta säkert med frontlastaren. Du får fri sikt över lasten i frontlastarens hela arbetsområde, samtidigt som du skyddas optimalt mot fallande material.



Frontlastare och traktorer från CLAAS.

För jord- eller skogsbruk, för arbeten på gården eller fältet, med halm- eller ensilage-balar, med utfodring eller utgödsling eller lastning av vagnar finns alltid en frontlastare från CLAAS som passar perfekt till din traktor och din dagliga verksamhet.

I kombination med manövrerbarheten, den hydrauliska prestandan och den goda sikten i CLAAS traktorer får du en högeffektiv enhet som klarar de tuffaste uppgifterna.



Utnyttja mångsidigheten.

Du behöver mer än bara en kraftfull frontlastare. Därför erbjuder CLAAS ett brett sortiment med robusta och praktiska redskap. För bulk gods, pallar, gödsel, halm- eller ensilage-balar: med våra redskap hanterar du allt med precision och säkerhet. Alla redskap är utformade för professionell användning och imponerar med sin höga effektivitet och stabilitet.

ELECTROPILOT (AXION 800, ARION 600 / 500, AXOS 200 och ELIOS 300 / 200).

Som tillval kan dessa traktorer utrustas med ELECTROPILOT från fabrik. Joysticken som integreras i armstödet eller den högra konsolen styr frontlastarens alla funktioner och imponerar med sin utmärkta ergonomi och bekväma manövrering.



ELECTROPILOT (ARION 400).

Joysticken i ARION 400 är integrerad i höger armstöd. Den kan användas samtidigt för att manövrera frontlastaren och för att styra QUADRISHIFT- eller HEXASHIFT-transmissionen.

Att byta handgrepp mellan att hantera växling eller frontlastare är inte längre nödvändigt, vilket ger tydliga fördelar i arbetet. Tillsammans med den ergonomiska designen och den höga precisionen är den därför perfekt för alla frontlastarjobb.

E-PILOT S (alla modeller).

Även för traktorer under 100 hk erbjuder CLAAS högkvalitativ elhydraulisk manövrering av eftermonterade frontlastare. Den smidiga och extremt exakta manövreringen passar perfekt för extra intensivt arbete med frontlastaren.

FLEXPILOT (alla modeller).

FLEXPILOT med hydrauliskt styrd manövrerventil ger bästa manöverkomfort och högsta precision. För att spara hydrauleffekt och tid vid sänkning manövreras lastarens lyftarmar enkelverkande.

Vid behov kan den dubbelverkande funktionen aktiveras när som helst genom att trycka på FLEXPILOT-manöverspaken.

PROPILOT (alla modeller).

PROPILOT är en multifunktionsspak som specialutvecklats för att via bowdenkablar manövrera en frontlastare och som har visat sig fungera utmärkt i det dagliga arbetet.



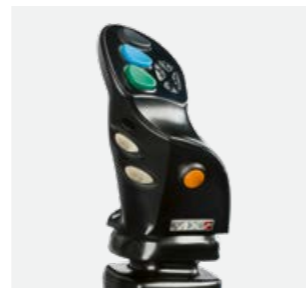
ELECTROPILOT (AXION 800, ARION 600 / 500, AXOS 200 och ELIOS 300 / 200).



ELECTROPILOT (ARION 400).



E-PILOT S (alla modeller).

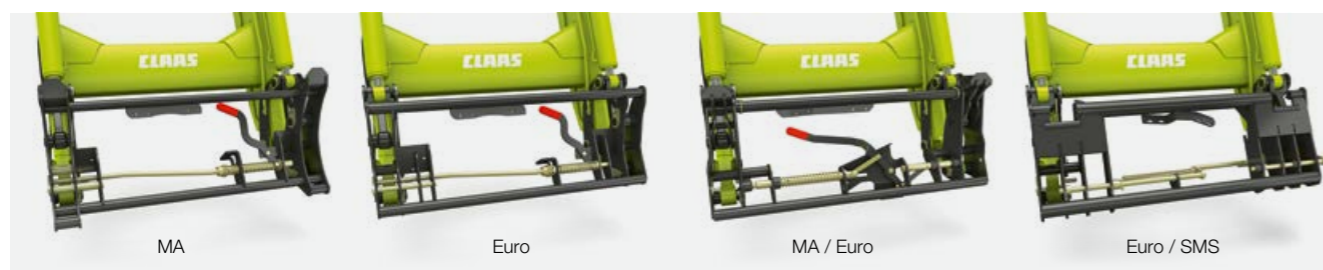


FLEXPILOT och PROPILOT (alla modeller).

Manöverspakens funktioner.

	ELECTROPILOT (AXION 800, ARION 600 / 500)	ELECTROPILOT (ARION 400)	ELECTROPILOT (AXOS, ELIOS)	E-PILOT S (alla modeller)	FLEXPILOT (ARION 400)	FLEXPILOT (alla modeller)	PROPILOT (alla modeller)
Fyrvägsspak för manövrering	<input type="checkbox"/>	<input type="checkbox"/>	<input type="checkbox"/>	<input type="checkbox"/>	<input type="checkbox"/>	<input type="checkbox"/>	<input type="checkbox"/>
Inställbart flöde	<input type="checkbox"/>	<input type="checkbox"/>	<input type="checkbox"/>	-	-	-	-
3:e och 4:e funktion	<input type="checkbox"/>	<input type="checkbox"/>	<input type="checkbox"/>	<input type="checkbox"/>	<input type="checkbox"/>	<input type="checkbox"/>	<input type="checkbox"/>
FASTLOCK och SPEEDLINK	<input type="checkbox"/>	<input type="checkbox"/>	<input type="checkbox"/>	<input type="checkbox"/>	<input type="checkbox"/>	<input type="checkbox"/>	<input type="checkbox"/>
Val av körriktning	<input type="checkbox"/>	<input type="checkbox"/>	-	-	<input type="checkbox"/>	-	-
Deaktivering av joystick	<input type="checkbox"/>	<input type="checkbox"/>	<input type="checkbox"/>	-	<input type="checkbox"/>	<input type="checkbox"/>	<input type="checkbox"/>
Automatisk återföring av skopan	<input type="checkbox"/>	<input type="checkbox"/>	-	<input type="checkbox"/>	<input type="checkbox"/>	<input type="checkbox"/>	<input type="checkbox"/>

Tillgängligt – Ej tillgängligt



Snabbare och bekvämare byten.

Frontlastarna kan levereras med olika redskapsfästen (MA, Euro, MA / Euro, Euro / SMS).

Detta möjliggör anpassning till olika standarder beroende på redskap, redskapsfabrikat och tillverkningsland.

På så vis kan du fortsätta använda dina befintliga redskap med den nya frontlastaren.

Frontlastarens speciella design minskar effektbehovet vid lyft och optimerar samtidigt tilt- och tömningsvinkeln.

Mekanisk redskapslåsnings.

Alla redskapsfästen är i standardutförande utrustade med mekanisk, automatisk redskapslåsnings.

Man behöver bara tilta det nya redskapet så aktiveras låsningen automatiskt.



MACH 2.

Med ett handgrepp kopplar du alla hydrauliska anslutningar mellan redskap och frontlastare, även under tryck. Förväxling av de olika uttagen är numera utesluten och tack vare de plana hydraulkopplingarna är även oljeläckage något som hör till det förlutna.



Tryckavlastning med FL C frontlastare.

Spaken för tryckavlastning underlättar anslutningen av de hydrauliska anslutningarna och därmed även till- och frångkopplingen av redskapen.



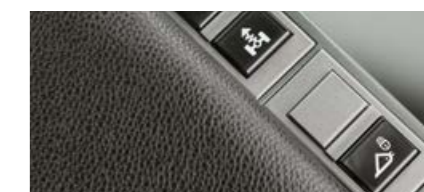
FASTLOCK.

Med FASTLOCK kan du både låsa och låsa upp redskapen hydrauliskt och bekvämt från förarplatsen.

	FL E	FL C	FL
Låsning och upplåsning			
Mekanisk med automatisk låsning	Tvåspakssystem	Enspakssystem	Enspakssystem
FASTLOCK hydraulisk låsning	–	<input type="checkbox"/>	<input type="checkbox"/>
Norm för redskapsfäste			
EURO	<input type="checkbox"/>	<input type="checkbox"/>	<input type="checkbox"/>
MA	<input type="checkbox"/>	<input type="checkbox"/>	<input type="checkbox"/>
MA / EURO	–	<input type="checkbox"/>	<input type="checkbox"/>
EURO / SMS	–	<input type="checkbox"/>	<input type="checkbox"/>
Tredje funktion	<input type="checkbox"/>	<input type="checkbox"/>	<input type="checkbox"/>
Fjärde funktion	–	<input type="checkbox"/>	<input type="checkbox"/>
MACH 2 snabbkoppling för tredje och/eller fjärde funktion	<input type="checkbox"/>	<input type="checkbox"/>	<input type="checkbox"/>
Tryckavlastningsspak för tredje funktionen	–	<input type="checkbox"/>	–

Tillgängligt – Ej tillgängligt

Tack vare FASTLOCK räcker det med en knapptryckning för att låsa redskapet.





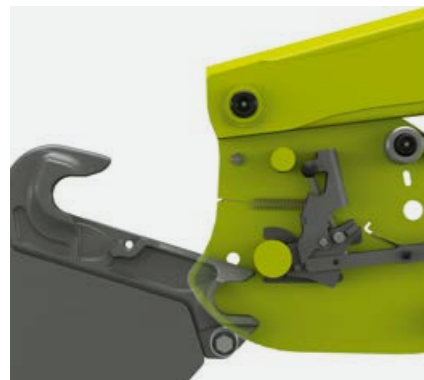
Att gå av traktorn en gång räcker.

Tack vare kombinationen med FITLOCK och MACH behöver du bara gå av traktorn en gång för att koppla frontlastaren. Du kör helt enkelt med traktorn in mot lastaren. Så snart FITLOCK har för-låst systemet, går du av traktorn, ansluter multikopplingen och fäller upp stödbenen. Sedan är tillkopplingen av lastaren klar.



Stödbenen fälls enkelt in under lyftarmen och inskränker därför inte sikten.

FITLOCK på FL och FL C.



Kör in



För-låsning



Låsning

MACH – endast ett enda handgrepp.

Med multikopplingssystemet MACH kopplar du alla hydrauliska och elektriska anslutningar, även under tryck, med ett enkelt handgrepp. Du placerar multikopplingen på traktorns kopplingskonsol, trycker till handtaget och allt är kopplat. De plana hydraulkopplingarna är droppfria och förblir därför torra och rena. Föroreningar i hydraulsystemet eller förväxling av olika hydraulledningar elimineras.



FITLOCK – att koppla lastaren blir ett nöje.

Systemet FITLOCK gör det möjligt att koppla till eller från frontlastaren utan vare sig ansträngning eller verktyg. FITLOCK garanterar säker, enkel och snabb till- och frånkoppling av lastaren i alla situationer, även på ojämnt underlag. För-låsningen säkrar förbindelsen till traktorn innan frontlastarna FL och FL C låses helt på traktorn. Modellserien FL E är utrustad med en förenklad version av FITLOCK med ett manuellt låsningssystem i ett steg.



Tack vare låsindikatorn ser man tydligt från förarplatsen när lastaren är kopplad och korrekt låst till traktorn. Att koppla från lastaren går lika snabbt och enkelt.





SHOCK ELIMINATOR.

Gasdämparen SHOCK ELIMINATOR absorberar stötar och slag samt skyddar traktor, förare och lastare från skakningar för högre effektivitet under långa arbetsdagar. För speciella funktioner kan SHOCK ELIMINATOR kopplas från.



SHOCK ELIMINATOR minimerar slag, stötar, skakningar och vibrationer på ett tillförlitligt sätt.

Säkerhetsventil.

Säkerhetsventiler (tillval) på lyft- och tiltkolvarna för säkert arbete på en arbetsplattform¹. Ventilerna öppnar så snart ledningen matas med oljetryck. Vid tryckfall stängs ventilerna automatiskt och förhindrar okontrollerade rörelser av lastarens lyftarmar.

¹ Vid användning av en arbetsplattform på frontlastaren måste landsspecifika bestämmelser beaktas.



Elektrisk omkopplare på modellserierna FL och FL C gör att säkerhetsventilerna kan kombineras med SHOCK ELIMINATOR.

Hög lastkapacitet.

Stor tiltvinkel på mellan 47° och 52° vid markhöjd ger hög fyllnadsgrad i skopan, framförallt vid lastning av löst material. Tiltvinkeln på lastarna FL och FL C ökas dessutom med ca 10 % från lyfthöjden 1,2 m. Därigenom undviks materialspill.



Kvalitet och hållbarhet.

Lastarens lyftarmar har en speciell konstruktion som ger mycket hög stabilitet och utomordentlig sikt. Alla vridpunkter är smorda och förstärkta med svetsade, utbytbara bussningar för att uppnå lång livslängd.



Robusta fästjärn.

Frontlastarens fästjärn fördelar mekaniska belastningar och vikt över traktorns hela längd. Traktor och frontlastare – en enhet för de mest krävande och tunga arbeten.



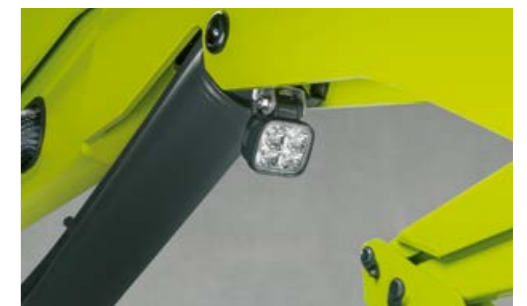
Skyddad smörjnippel.

Smörjnippel är integrerade i ledtapparna och sticker inte ut utanför frontlastarens profil. De är optimalt skyddade och lätta att komma åt. Huvudtappar har en diameter på 40 mm som standard och är konstruerade för att inte rotera och därmed kunna garantera högsta säkerhet i alla situationer och vid alla belastningar.



Arbeta som i dagsljus.

De integrerade LED-arbetsstrålkastarna på modellen FL C lyser upp arbetsområdet effektivt. På så vis får man mindre skuggor i arbetsområdet och möjlighet att arbeta med precision.



FL 100-40 E. Helt enkelt bra.



Lasta enkelt.

FL E är det perfekta valet om du vill ha en enkel, effektiv och robust frontlastare.

- För traktorer från 45 till 120 hk
- Mekanisk parallellförling
- Hydraulslangar dragna under lyftarmen
- FITLOCK med manuell låsning och upplåsning av frontlastaren
- Tredje hydraulfunktion för redskap
- MACH 2 för förbindelse med tredje funktion
- Mekanisk, automatisk låsning av redskapen
- Fällbara stödben



Lutningsindikator med precision.

Lutningsindikatorn visar tydligt redskapets lutningsvinkel i förhållande till marken. Föraren kan ställa in redskapets position exakt under tiden lastaren sänks. Positionsmarkeringen kan snabbt anpassas till redskap och aktuellt arbete utan verktyg.



Säker tillkoppling med FITLOCK.

Systemet FITLOCK gör det möjligt att koppla till och från frontlastaren utan ansträngning och utan verktyg. Modellserien FL E har en förenklad version av FITLOCK med manuell låsning i ett steg. Tack vare låsindikatorn kan föraren tydligt se när frontlastaren är korrekt kopplad till traktorn. Frånkopplingen av lastaren sker precis lika snabbt och enkelt.



Automatisk låsning av redskapet.

Den mekaniska redskapslåsningsen är standard och fixerar låstappen automatiskt när redskapet tillas. Upplåsningen av redskapet görs enkelt via två spakar på redskapsfästets båda sidor.



Enkelt fällbara.

Stödbenen fälls enkelt ner eller upp genom att flytta låstappen. Flera olika hål gör det möjligt att snabbt anpassa stödbenens höjd även på ojämnt underlag.



Säkert på plats.

Hydraulslangarna är dragna under lyftarmen, vilket skyddar dem från skador och ger fri sikt över redskapet.

FL 140-40 C. Helt enkelt mer.



Säker tillkoppling med FITLOCK.

Med systemet FITLOCK kopplas frontlastaren till traktorn både enkelt och utan verktyg. För-låsningen säkrar anslutningen till traktorn innan lastaren låses helt till traktorn. Tack vare låsindikatorn kan föraren tydligt se när frontlastaren är korrekt kopplad till traktorn. Frånkopplingen av lastaren sker precis lika snabbt och enkelt.

Automatisk låsning av redskapet.

Den mekaniska redskapslåsningsen är standard och fixerar låstappen automatiskt när redskapet tillas. Upplåsningen görs via en spak på vänster sida av redskapsfästet. Med FASTLOCK (tillval) kan du enkelt och bekvämt låsa och låsa upp redskapen hydrauliskt från förarhytten.

Mer komfort.

FL C är konstruerad för intensivt arbete. Dess innovativa utförande ger utmärkt rundsikt och den frikostiga utrustningen ökar produktiviteten.

- För traktorer från 45 till 200 hk
- Integrerad mekanisk parallellföring
- Hydraulslangar integrerade i lyftarmen
- FITLOCK med automatisk låsning av frontlastaren
- Tredje och fjärde hydraulfunktion för redskap, kan även fås med multikopplingen MACH 2
- Tryckavlastningsfunktion för tredje funktionen
- Mekanisk, automatisk låsning av redskapen eller hydraulisk låsning och upplåsning med FASTLOCK
- Fällbara stödben
- Extra tillval: automatisk skopåterföring och integrerad LED-arbetsbelysning



Lutningsindikator med precision.

Lutningsindikatorn visar tydligt redskapets lutningsvinkel i förhållande till marken. Positionsmarkeringen kan snabbt och utan verktyg anpassas till redskapet och arbetet. Skopåterföringen som finns som tillval för tillbaka redskapet till utgångsläget med en knapptryckning.



Enkelt fällbara.

Stödbenen fälls enkelt ner eller upp genom att flytta låstappen. Flera olika hål gör det möjligt att snabbt anpassa stödbenens höjd även på ojämnt underlag.



Säkert på plats.

Hydraulikens ledningar är inbyggda i lyftarmen på ett skyddat sätt och föraren har fri sikt över redskapet.

FL 250-60. Helt enkelt allt.



Högre, snabbare och mer exakt.

Upptäck de smarta lösningarna på FL frontlastarna.

- För traktorer från 60 till 300 hk
- Hydraulisk parallellföring
- Hydraulslangar integrerade i lyftarmen
- FITLOCK med automatisk låsning av frontlastaren
- Tredje och fjärde hydraulfunktion för redskap
- MACH 2 för förbindelse med tredje och fjärde hydraulfunktion
- Mekanisk, automatisk låsning av redskapen eller hydraulisk låsning och upplåsning med FASTLOCK
- Fällbara stödben
- Extra tillval för högre produktivitet och komfort: automatisk skopåterföring, synkroniserad manövrering av skopa/grip och SPEEDLINK.



Lutningsindikator med precision.

Lutningsindikatorn visar tydligt redskapets lutningsvinkel i förhållande till marken. Positionsmarkeringen kan snabbt och utan verktyg anpassas till redskapet och arbetet. Skopåterföringen som finns som tillval för tillbaka redskapet till utgångsläget med en knapptryckning.



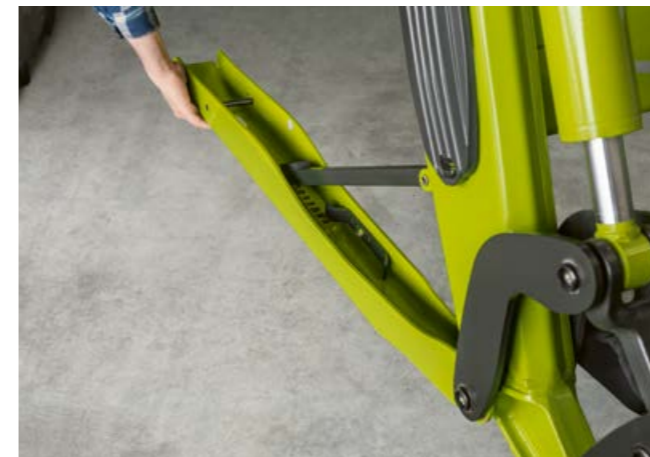
Säker tillkoppling med FITLOCK.

Med systemet FITLOCK kopplas frontlastaren till traktorn både enkelt och utan verktyg. För-låsningen säkrar anslutningen till traktorn innan lastaren låses helt till traktorn. Tack vare låsindikatorn kan föraren tydligt se när frontlastaren är korrekt kopplad till traktorn. Frånkopplingen av lastaren sker precis lika snabbt och enkelt.



Automatisk låsning av redskapet.

Den mekaniska redskapslåsningsen är standard och fixerar låstappen automatiskt när redskapet tillas. Upplåsningen görs via en spak på vänster sida av redskapsfästet. Med FASTLOCK (tillval) kan du enkelt och bekvämt låsa och låsa upp redskapen hydrauliskt från förarhytten.



Enkelt fällbara.

Stödbenen låses automatiskt i rätt position då lastaren sänks mot underlaget. Till- eller frånkoppling av lastaren kan därför göras snabbt och utan verktyg.



Säkert på plats.

Hydraulikens ledningar är inbyggda i lyftarmen på ett skyddat sätt och föraren har fri sikt över redskapet.



Hydraulisk parallellföreling PCH.

Modellserien FL är utrustad med PCH – hydraulisk parallellföreling, som automatiskt och exakt bibehåller redskapets vinkel.

Två hydrauliskolvar under lastarens lyftarmar korrigerar vinkeln som ändras vid lyftning och sänkning.

Kolvorna är idealiskt placerade för att inte störa förarens sikt över frontlastaren.



35 % mer lyftkraft.

PCH är permanent länkat till tiltkolvorna, på så sätt ökas lyftkraften med 35 % utan att öka energiförbrukningen. Redskapets och lastens vikt skapar tryck i tiltkolvorna som överföres till PCH-kolvorna och hjälper till vid lyftning.

Alltid den optimala vinkeln.

För att uppnå bästa arbetsvinkel för respektive redskap, kan kolvorna för parallellföreling ställas i två alternativa positioner:



1. Position för pallgaffel.

Perfekt för pall- och balhantering, eftersom redskapets vinkel inte förändras.



2. Position för skopa.

Skopan tiltas lätt bakåt vid lyftning. Passande för alla material, man förebygger spill vid lastning.



- 1 Position för pallgaffel
- 2 Position för skopa



Automatisk skopåterföring – bekväm positionering av redskapet.

Med en knapptryckning aktiveras automatisk skopåterföring som styr redskapet tillbaka till utgångsposition. Det är effektivt och bekvämt, särskilt vid långvarigt arbete med ständigt återkommande arbetsmoment.



Synkron styrning av skopa/grip – en manövrering för två funktioner.

Med synkroniserad styrning av skopa/grip kan du hantera större volymer med lastaren på ett säkert sätt. Vid både fyllning och tömning måste föraren reglera lutningen på redskapet och den tredje funktionen nästan samtidigt. Tack vare den smarta synkroniseringen av dessa två rörelser behövs nu bara en knapptryckning. Vid tiltning inåt/uppåt stängs gripen och vid tippning öppnas den. Och din produktivitet ökas.



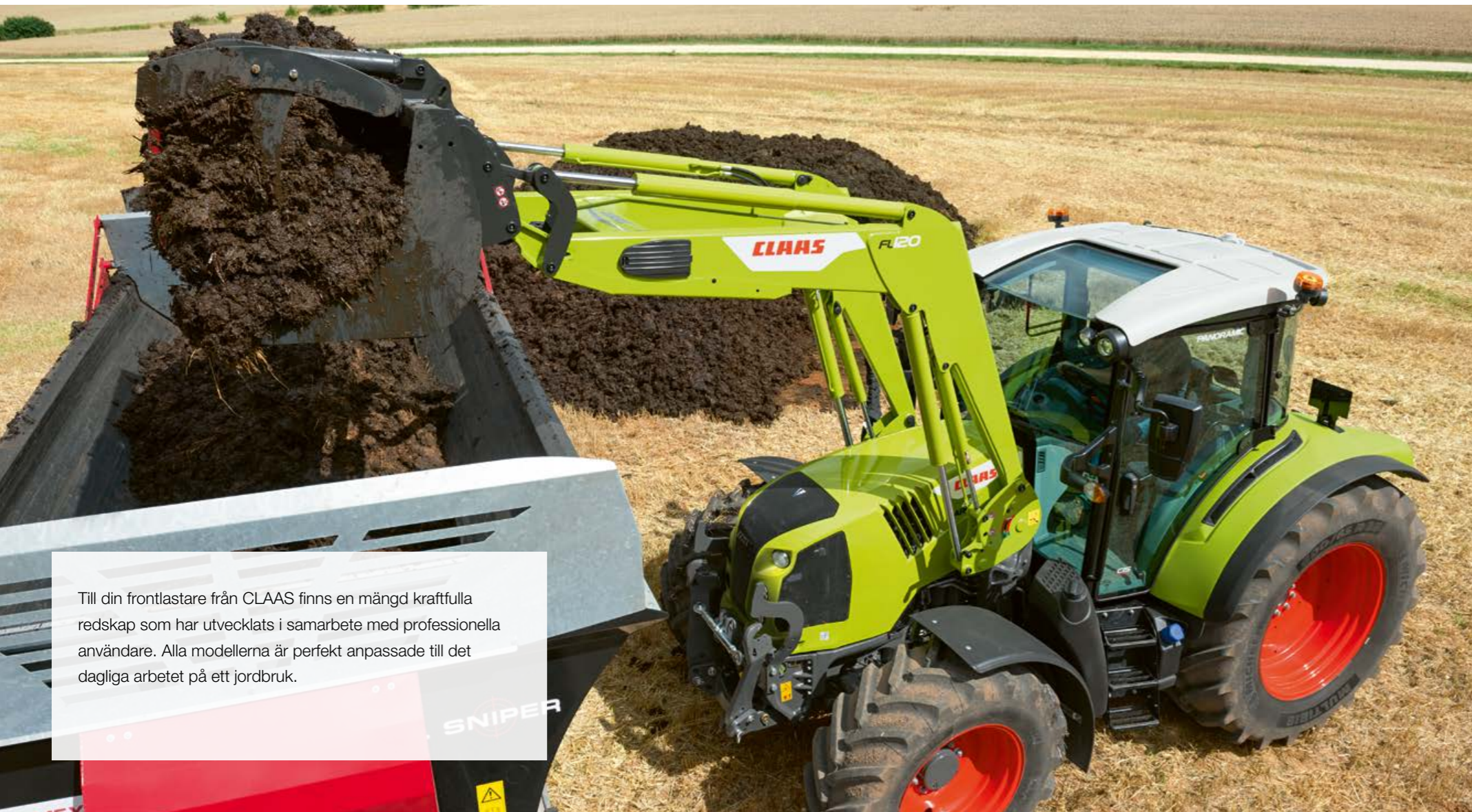
SPEEDLINK.

Förutom att låsa redskapet hydrauliskt, kan du från förarplats automatiskt koppla till eller från alla hydrauliska och elektriska anslutningar med SPEEDLINK¹ när du kopplar på eller av redskapet.

Direkt efter fränkoppling är anslutningarna absolut täta och skyddade mot förorening.

¹ SPEEDLINK är endast tillgänglig med MA snabbkopplingsram.





Till din frontlastare från CLAAS finns en mängd kraftfulla redskap som har utvecklats i samarbete med professionella användare. Alla modellerna är perfekt anpassade till det dagliga arbetet på ett jordbruk.



Multifunktionsskopa, BMS¹



	Vikt (kg)	Bredd (mm)	Höjd (mm)
BMS 120 M	560 l 215	1200	643
BMS 135 M	625 l 230	1350	643
BMS 155 M	725 l 246	1550	643
BMS 175 M	820 l 262	1750	643
BMS 205 M	965 l 318	2050	643
BMS 225 M	990 l 323	2250	643
BMS 180 H	1050 l 399	1800	705
BMS 200 H	1160 l 423	2000	705
BMS 225 H	1305 l 466	2250	705
BMS 245 H	1420 l 488	2450	705

Två sidoplåtar för löst material (tillval)

¹ Tredje funktion krävs

Universalskopa, BR utan tänder



Pallgafflar, TR



	Vikt (kg)	Bredd (mm)	Höjd (mm)
BR 180	785 l 266	1820	764
BR 200	875 l 284	2020	764
BR 225	985 l 305	2270	764
BR 245	1070 l 322	2470	764

	Bärförmåga (kg)	Vikt (kg)	Bredd (mm)	Gaffelmått (mm)	Höjd (mm)
TR 1650 kg	1650	170	1320	1000 x 80 x 40	780
TR 2 500 kg	2500	195	1320	1200 x 100 x 45	780

2,0 m förlängningssats (tillval)

Sats med 2 spjut för ombyggnad till balgrepp (tillval)



Balgrip

V 40^{1,3}

V 500¹

V 7000¹

W 500^{1,3}



V 40 ^{1,3}	V 500 ¹	Antal som kan hanteras samtidigt:			W 500 ^{1,3}	Antal: Gripklor på balgripen
		Rundbalar	Plastade rundbalar	Fyrkantsbalar		
4	2	1	2	1	1 x enkel	
5	3	–	3	2	1 x dubbel	
6	–	–	4	3	1 x tredubbel	
5	2	1	2	2	2 x enkel	

C 30¹

C 40¹

U 40¹



C 30 ¹	C 40 ¹	U 40 ¹	Antal som kan hanteras samtidigt:	
			Plastade rundbalar	Antal plastade fyrkantbalar
Typ av grip	Balgrip	Balgrip	1	–
	Balgrip	Balgrip	1	–
	Balgrip	Balgrip	1	1

¹ Tredje funktion krävs

² Tredje och fjärde funktion krävs

³ Balgrip för inplastade balar - tillval

⁴ Balhöjd 1,2 m

– Ej tillgängligt

För din trygghet. CLAAS Service & Parts.



CLAAS Service & Parts finns
där för dig 24/7.
service.claas.com

Scan me.



CLAAS serviceavtal.

Maskinernas driftsäkerhet är en absolut avgörande faktor för ditt företags framgång. Därför erbjuder vi servicetjänster till dina CLAAS-maskiner som är enkla att budgetera för och som ger dig en maskinpark du kan lita på.

Machine connect.

Machine connect är en tjänst som ger din servicepartner tillgång till alla relevanta data från maskiner som är utrustade med telemetri.

På så vis blir fjärrdiagnos och fjärrservice avsevärt mycket enklare.

Servicen blir effektivare och maskinen blir driftklar snabbare. Det enda som behövs är ditt godkännande.

Produktutbudet från CLAAS Service & Parts kan variera från land till land.



Speciellt anpassat till din maskin.

Passande reservdelar, högkvalitativa serviceprodukter och praktiska tillbehör.

Använd vårt omfattande produktsortiment där vi sammanställer exakt den lösning som din maskin behöver för 100 % tillförlitlighet.



För din verksamhet: CLAAS FARM PARTS.

CLAAS FARM PARTS erbjuder dig de mest omfattande och märkesövergripande reservdels- och tillbehörssortimenten för alla tillämpningar inom din verksamhet.



Leveranser över hela världen.

CLAAS Parts Logistics Center i Hamm, Tyskland, har ett reservdelslager med 200 000 artiklar på mer än 183 000 m² yta. Vårt centrala reservdelslager levererar samtliga ORIGINAL-reservdelar snabbt och tillförlitligt över hela världen.



Din lokala CLAAS-återförsäljare.

Oavsett var i världen våra kunder finns, levererar vi alltid den personliga service som de behöver.

CLAAS partners står till förfogande dygnet runt. Med kunskap, erfarenhet, engagemang och första klassens utrustning.

För din trygghet.

Övertygande argument.



Lasta mera snabbare.

- Tre modellserier och mer än 20 modeller uppfyller alla tänkbara krav
- Mekanisk eller hydraulisk parallellföring
- Integrerade lastarfästen för balanserad viktfordelning och högsta stabilitet
- Maximal räckvidd och hög lyftkraft
- Automatisk skopåterföring för automatisk positionering av redskapet
- Synkron styrning av skopa/grip via tredje funktion för smart synkronisering av redskapets lutning
- FASTLOCK för bekväm låsning av redskapen
- SPEEDLINK för helautomatisk till- och frånkoppling av alla redskap
- Stort urval av redskapsfästen och redskap, för att passa alla förhållanden

Mer komfort.

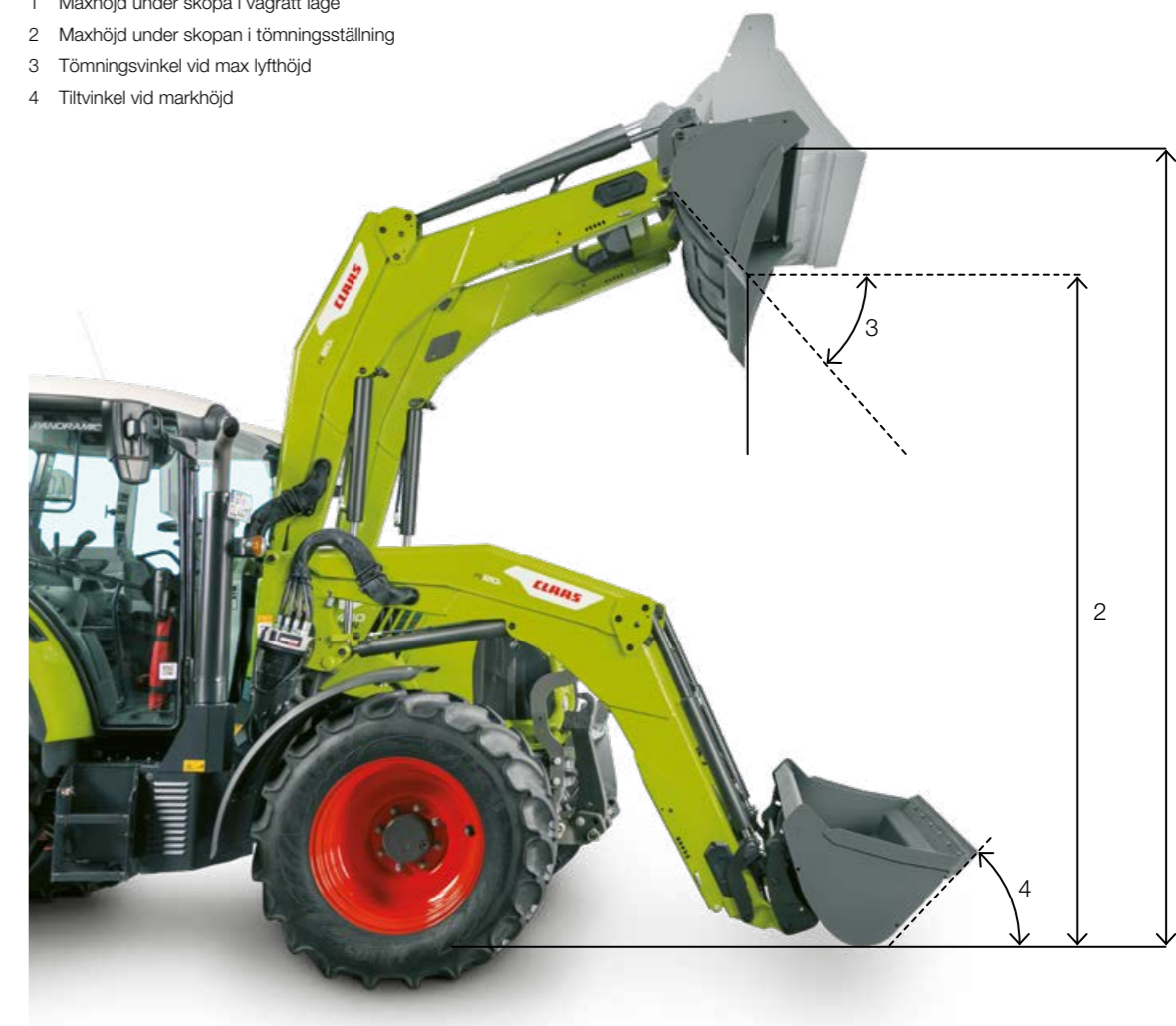
- Fem manövreringsmöjligheter att välja mellan
- FITLOCK system för snabb och enkel montering och demontering av lastaren
- Plana hydraulkopplingar för MACH och MACH 2 snabbkopplingar förhindrar oljespill vid tillkoppling
- MACH system för enkel tillkoppling av alla elektriska och hydrauliska anslutningar
- MACH 2 för bekväm manuell hydraulanslutning av redskap.
- SHOCK ELIMINATOR som skonar traktor, frontlastare, redskap och förare
- Säkerhetsventil med elektrisk omkoppling, kombinerbar med SHOCK ELIMINATOR

FL 250-60	FL 250	FL 150	FL 140	FL 120	FL 100	FL 80	FL 60
Med parallellföring	●	●	●	●	●	●	●
Maxhöjd vid redskapets vridpunkt	m 4,60	4,60	4,50	4,15	4,00	3,85	3,75
Maxhöjd under skopa i vågrätt läge (1)	m 4,35	4,35	4,25	3,90	3,75	3,60	3,50
Maxhöjd under skopan i tömningsställning (2)	m 3,80	3,80	3,70	3,35	3,20	3,05	2,95
Grävdjup	m 0,20	0,20	0,20	0,20	0,20	0,20	0,20
Tömningsvinkel vid max lyfthöjd (3)	° 50	50	50	55	55	55	52
Tiltvinkel vid markhöjd (4)	° 51	51	52	52	52	52	47
Brytkraft vid redskapets vridpunkt i markhöjd	kg 3420	3420	2670	2840	2590	2410	1990
Lyftkraft vid redskapets vridpunkt över hela lyfthöjden	kg 2910	2910	2210	2420	2220	2070	1560
Lyftkraft vid redskapets vridpunkt över hela lyfthöjden med utrustning för ökad lyftkraft	kg –	–	–	2780	2590	2440	–
Lyftkraft i pallgafflar 0,80 m framför redskapsfäste i markhöjd	kg 3230	3230	2490	2650	2345	2230	1615
Lyftkraft i pallgafflar 0,80 m framför redskapsfäste vid maxhöjd	kg 2735	2735	2100	2225	2010	1890	1350
Lyfttid	sek 7,8	7,8	6,0	5,8	5,1	4,3	3,6
Tömningstid	sek 1,2	1,2	1,1	1,2	0,9	0,9	0,6
Tomvikt utan tillval	kg 819	782	716	598	573	526	480

FL 140-40 C	FL 140 C	FL 120 C	FL 120 C	FL 100 C	FL 100 C	FL 80 C	FL 80 C	FL 60 C	FL 60 C	FL 40 C	FL 40 C
Med parallellföring	●	●	–	●	–	●	–	●	–	●	–
Maxhöjd vid redskapets vridpunkt	m 4,50	4,20	4,20	4,00	4,00	3,85	3,85	3,70	3,70	3,50	3,50
Maxhöjd under skopa i vågrätt läge (1)	m 4,25	3,95	3,95	3,75	3,75	3,60	3,60	3,45	3,45	3,25	3,25
Maxhöjd under skopan i tömningsställning (2)	m 3,70	3,40	3,40	3,20	3,20	3,05	3,05	2,90	2,90	2,70	2,70
Grävdjup	m 0,20	0,20	0,20	0,20	0,20	0,20	0,20	0,20	0,20	0,20	0,20
Tömningsvinkel vid max lyfthöjd (3)	° 50	51	50	52	52	52	52	52	52	50	50
Tiltvinkel vid markhöjd (4)	° 47	47	47	47	47	47	47	47	47	47	47
Brytkraft vid redskapets vridpunkt i markhöjd	kg 2700	2370	2410	2570	2620	2320	2740	1860	2390	1790	1820
Lyftkraft vid redskapets vridpunkt över hela lyfthöjden	kg 2360	2140	2170	2280	2310	2050	2410	1700	2180	1600	1620
Lyftkraft vid redskapets vridpunkt över hela lyfthöjden med utrustning för ökad lyftkraft	kg 2720	2470	–	2630	–	2380	–	2160	–	–	–
Lyftkraft i pallgafflar 0,80 m framför redskapsfäste i markhöjd	kg 2180	1880	1620	2015	1725	1785	1800	1390	1535	1350	1100
Lyftkraft i pallgafflar 0,80 m framför redskapsfäste vid maxhöjd	kg 2090	1880	1430	1985	1490	1785	1535	1430	1370	1365	940
Lyfttid	sek 6,0	5,0	5,0	5,0	5,0	4,3	5,0	3,5	4,3	3,1	3,1
Tömningstid	sek 2,3	1,9	1,6	1,9	1,6	1,9	1,6	1,4	1,4	1,4	1,4
Tomvikt utan tillval	kg 726	671	553	614	527	561	486	533	463	493	438

FL 100-40 E	FL 100 E	FL 60 E	FL 40 E
Med parallellföring	●	●	●
Maxhöjd vid redskapets vridpunkt	m 4,00	3,8	3,5
Maxhöjd under skopa i vågrätt läge (1)	m 3,65	3,45	3,15
Maxhöjd under skopan i tömningsställning (2)	m 3,00	2,8	2,5
Grävdjup	m 0,15	0,15	0,15
Tömningsvinkel vid max lyfthöjd (3)	° 55	55	55
Tiltvinkel vid markhöjd (4)	° 47	47	47
Brytkraft vid redskapets vridpunkt i markhöjd	kg 2300	2180	2000
Lyftkraft vid redskapets vridpunkt över hela lyfthöjden	kg 2170	2020	1600
Lyftkraft i pallgafflar 0,80 m framför redskapsfäste i markhöjd	kg 2000	1700	1400
Lyftkraft i pallgafflar 0,80 m framför redskapsfäste vid maxhöjd	kg 1800	1575	1350
Lyfttid	sek 5,0	4,3	3,7
Tömningstid	sek 2,1	2,0	1,8
Tomvikt utan tillval	kg 500	440	430

- 1 Maxhöjd under skopa i vågrätt läge
- 2 Maxhöjd under skopan i tömningsställning
- 3 Tömningsvinkel vid max lyfthöjd
- 4 Tiltvinkel vid markhöjd



CLAAS strävar ständigt efter att anpassa alla produkter för att bättre uppfylla de praktiska kraven. Vi förbehåller oss rätten att när som helst ändra tekniska specifikationer. Information och illustrationer som ges här ska uppfattas som vägledande och kan innehålla utrustningsvarianter som inte ingår som standard. Denna broschyr har tryckts för global användning. När det gäller teknisk utrustning hänvisas till prislistan hos närmaste CLAAS-återförsäljare. På vissa bilder har delar av skyddsutrustningen tagits bort. Detta har gjorts enbart för att tydliggöra funktionen och får inte ske i normalfallet, eftersom det kan medföra risk för skador. Se respektive bruksanvisning. Alla tekniska data om motorer avser i princip de europeiska riktlinjerna om avgasreningsklasser. Vi nämner endast Tier-normen i detta dokument, som information och för bättre förståelse. Typgodkännande i regioner där avgasrening regleras av Tier-normen kan inte garanteras genom vad som nämns här.

En passar alltid.

Tre modellserier, fler än 20 modeller – med ett så stort urval hittar du alltid en frontlastare som passar exakt till din CLAAS traktor och din verksamhet. För jord- eller skogsbruk, för arbeten inomgårds eller ute på fälten, med halm- eller ensilage-balar, med utfodring eller utgödsling eller lastning av vagnar finns alltid en frontlastare från CLAAS som passar perfekt till din ELIOS, AXOS eller ARION och till dina specifika behov.



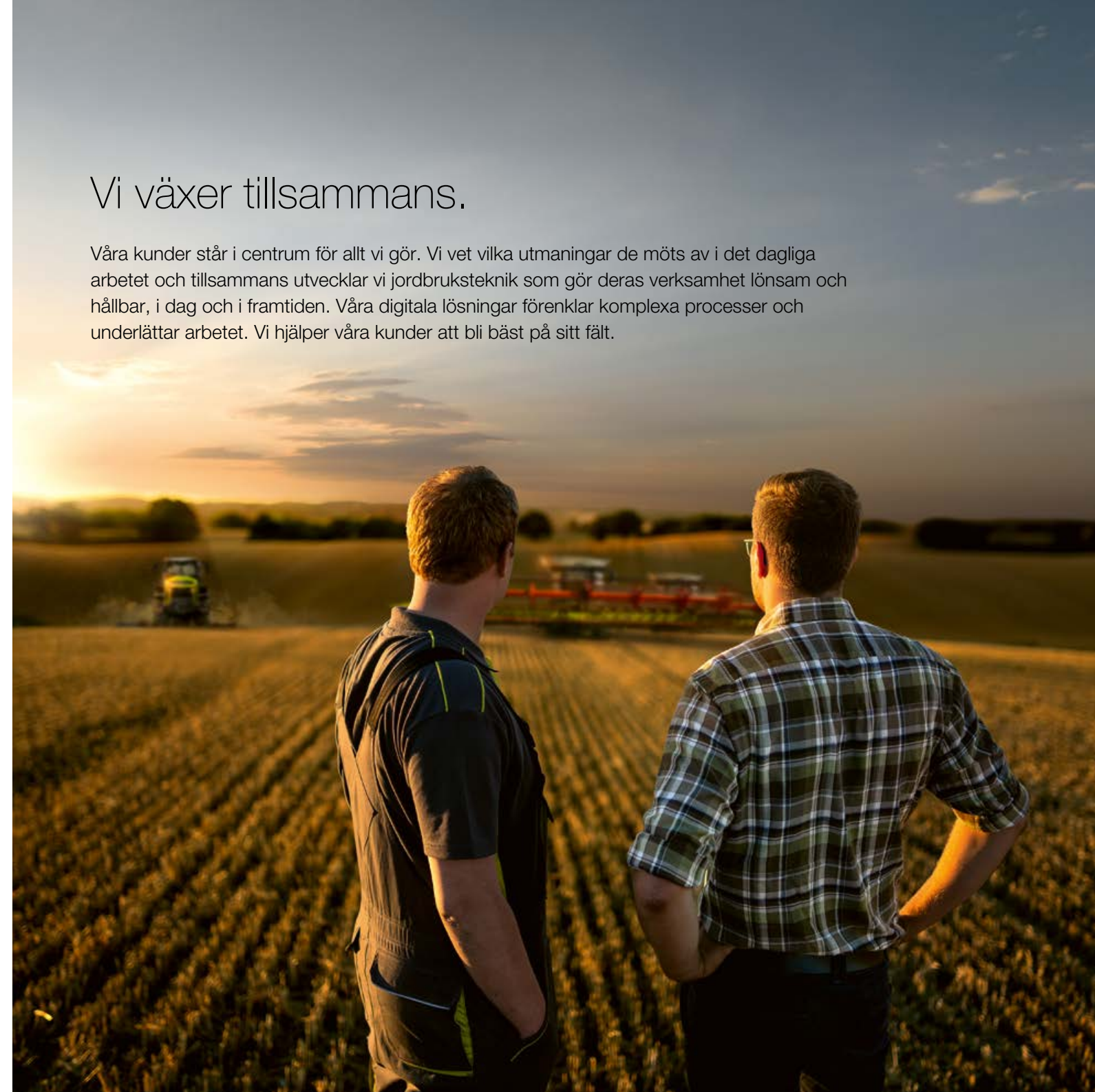
Bygg din egen frontlastare i CLAAS konfigurator eller låt din återförsäljare hjälpa dig.
claas.com

Frontlastare	FL 100-40 E	FL 140-40 C	FL 250-60
För traktorer med en motoreffekt på	45 till 120 hk	45 till 200 hk	60 till 300 hk
Parallellförling	Mekanisk	Integrerad mekanisk	Hydraulisk
Manövreringsvarianter			
ELECTROPILOT	<input type="checkbox"/>	<input type="checkbox"/>	<input type="checkbox"/>
E-PILOT S	<input type="checkbox"/>	<input type="checkbox"/>	<input type="checkbox"/>
FLEXPILOT	<input type="checkbox"/>	<input type="checkbox"/>	<input type="checkbox"/>
PROPILOT	<input type="checkbox"/>	<input type="checkbox"/>	<input type="checkbox"/>
Till- och frånkoppling, frontlastare / traktor			
FITLOCK: snabb till- och frånkoppling av frontlastaren	●	●	●
MACH: enkel anslutning av alla elektriska och hydrauliska ledningar	●	●	●
Fällbara stödben	●	●	●
Till- och frånkoppling av redskap			
Tredje hydraulfunktion för redskap	○	○	○
Fjärde hydraulfunktion för redskap	–	○	○
Tryckavlastningsspak för tredje funktionen	–	○	–
MACH 2: snabbkoppling för hydraulanslutningarna mellan redskap och frontlastare	○	○	○
Mekanisk, automatisk låsning av redskapen	●	●	●
FASTLOCK: hydraulisk låsning och upplåsning av redskap	–	○	○
SPEEDLINK: hydraulisk låsning och upplåsning av redskapen samt till- och frånkoppling av alla hydrauliska och elektriska anslutningar	–	–	○
Komfort och säkerhet			
SHOCK ELIMINATOR lastdämpning	●	●	●
Säkerhetsventil	○	○	○
LED-arbetsstrålkastare	–	○	–
Automatisk skopåterföring: automatisk återföring av redskapet till utgångsposition	–	○	○
Synkron manövrering av skopa/grip via tredje funktion för smart synkronisering av redskapets lutning	–	–	○

● Standard ○ Tillval □ Tillgängligt – Ej tillgängligt

Vi växer tillsammans.

Våra kunder står i centrum för allt vi gör. Vi vet vilka utmaningar de möts av i det dagliga arbetet och tillsammans utvecklar vi jordbruksteknik som gör deras verksamhet lönsam och hållbar, i dag och i framtiden. Våra digitala lösningar förenklar komplexa processer och underlättar arbetet. Vi hjälper våra kunder att bli bäst på sitt fält.



Swedish Agro
MACHINERY

claas.se

380018100124 KK LC 0324